

பொருளியல்

தரம் 12

விடைகள்

01	5	11	4	21	1	31	4	41	3
02	3	12	3	22	4	32	2	42	4
03	4	13	2	23	3	33	4	43	4
04	5	14	3	24	4	34	3	44	1
05	3	15	2	25	1	35	2	45	5
06	1	16	1	26	3	36	5	46	1
07	3	17	1	27	5	37	3	47	5
08	5	18	5	28	3	38	4	48	2
09	4	19	1	29	3	39	3	49	3
10	3	20	4	30	5	40	3	50	5

01. I. – பொருளாதார செயற்றிறன்

- பொருளாதார வளர்ச்சி
- பொருளாதாரஉறுதி
- நிறைதொழில் மட்டம்
- சமூகநிதி
- சூழல் தரம்

(4புள்ளிகள்)

II. பல்வேறு மாற்றுத் தெரிவுகள் உள்ள நிலையில் அதி சிறந்த தெரிவு ஒன்றை

மேற்கொள்ளும் போது இழக்கப்படும் அடுத்த சிறந்த தெரிவின் பெறுமதியே அமையச்  
செலவாகும்.

(2 புள்ளிகள்)

ஏதாவது இரண்டு சந்தர்ப்பங்கள் சரியாக குறிப்பட்டால்

(2 புள்ளிகள்)

III. முயற்ச்சியாண்மை ஏனைய உற்பத்தி காரணிகளை ஒன்றினைத்து உற்பத்தியை மேற்கொள்ளல்.

உற்பத்தி தொடர்பான கொள்கை தீர்மானங்களை மேற்கொள்ளல்.

இடர் ஆபத்தை ஏற்றுக் கொள்ளல்

புதியவற்றை அறிமுகம் செய்தல்

(4புள்ளிகள்)

IV. பொருட்களை அல்லது சேவைகளின் ஏதாவது உற்பத்திச் சேர்க்கையை மிகக் குறைந்த

செலவில் உற்பத்தி செய்வதாகும். அதாவது ஓரலகு உள்ளீட்டின் மூலம் உச்ச வெளியீட்டை  
பெறல். ஓரலகு வெளியீட்டிற்காக குறைந்தளவு உள்ளீட்டை பயன்படுத்தல்.

பொருளாதாரத்தில் நிறைதொழில் மட்டம் பூரணஉற்பத்தி காணப்படும்.

(4 புள்ளிகள்)

- V. இலவசப் பொருள் :- பூச்சிய வலையில் எல்லையற்ற நிரம்பலைக் கொண்டுள்ள பொருட்கள் இலவசப் பொருட்கள் ஆகும். உ-ம்:- சூரியஒளி, காற்று  
பொருளாதாரப் பொருள் :- நிரம்பலில் அருமைத்தன்மையைக் கொண்டுள்ள பொருட்கள் பொருளாதாரப் பொருட்களாகும். உ-ம்:- மோட்டார் வாகனம், உணவு, உடை  
வரைவிலக்கணம் (2 புள்ளிகள்)  
உதாரணம் (2 புள்ளிகள்)

02. I. எதனை உற்பத்தி செய்தல்

எவ்வாறு உற்பத்தி செய்தல்  
யாருக்காக உற்பத்தி செய்தல்

II. ஏற்றுக் கொள்ள முடியாது

(1 புள்ளி)

ஏதாவது மூன்று காரணங்கள்

(3 புள்ளிகள்)

III. உற்பத்தி சாத்தியவளையி வரைவிலக்கணம்

(2 புள்ளிகள்)

எடுகோள்கள் மூன்று குறிப்பிட்டால்

(3 புள்ளிகள்)

IV. உற்பத்திகாரணிகளின் கிடைப்பணவு அதிகரித்தல்.

உ - ம் :- இயற்கை வளக் கிடைப்பணவு அதிகரித்தல்.

முதலீடு அதிகரித்தல்.

ஊழிப்படை அதிகரித்தல்.

உற்பத்திகாரணிகளின் வினைத்திறன் அதிகரித்தல் .

உ - ம் தொழிநுட்ப முன்னேற்றம்.

மனித மூலதனம் அதிகரித்தல்.

தொழில் பிரிப்பு, சிறப்புத் தேர்ச்சி

V. எல்லைச் செலவையும் எல்லை நன்மையையும் ஒப்பீடு செய்து தீர்மானம் மேற்கொள்ளல்

பொருளியல் ரீதியாக சிந்தித்தல் ஆகும்.  $MB > MC$  மேற்கொள்ளப்படும் போது மேற்கொள்ளப்படும் தீர்மானம் சிறந்த தீர்மானமாக காணப்படும். (3 புள்ளிகள் )

03. I. கேள்வி விதி வரைவிலக்கணம்

(3 புள்ளிகள் )

வருமான விளைவு

பதிலீட்டு விளைவு

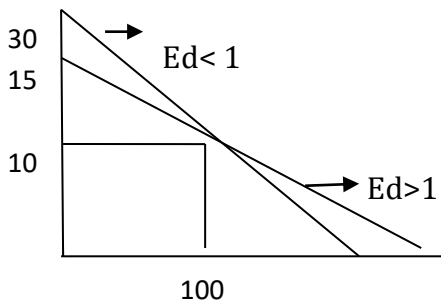
(2 புள்ளிகள்)

II. நுகர்வோன் மிகை கேள்வி நெகிழ்ச்சியுடன் எதிர் கணித தொடர்புடையதாகும்.

அதாவது, பண்டமொன்றின் கேள்வி நெகிழ்ச்சி அதிகரிக்க அதிகரிக்க நுகர்வோன் மிகை

குறைந்து கொண்டு செல்லும் நெகிழ்ச்சி முடிவிலியாக உள்ள போது நுகர்வோன் மிகை

பூச்சியமாக இருக்கும். இதனை பின்வருமாரு நிறுவலாம்.



$$Ed < 1 \text{ ரூ/மிகை } \frac{1}{2} \times 100 (30 - 10)$$

$$= \frac{1}{2} \times 100 \times 20$$

$$= 1000$$

$$Ed > 1 \text{ ரூ/மிகை } \frac{1}{2} \times 100 (15 - 10)$$

$$= \frac{1}{2} \times 100 \times 5$$

$$= 250$$

III. உற்பத்திச் செலவு

தொடர்புடைய பொருளின் விலை

தொழிநுட்பம்.

விலை எதிர்பார்க்கை

உற்பத்தியாளர்களின் எண்ணிக்கை

(5 புள்ளிகள்)

IV. அ. இழிவுப் பொருள்

ஆ. கிபன் பொருள்.

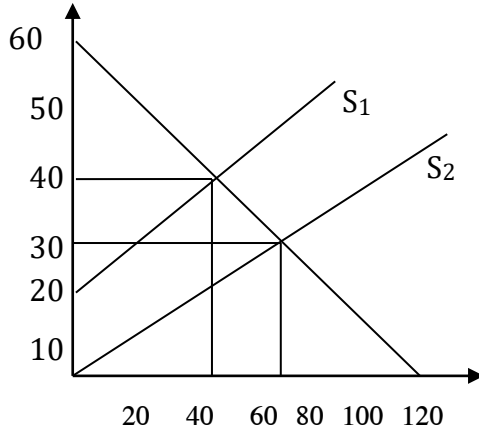
இ. ஆடம்பரபொருள்.

ஈ. பதிலீட்டுப் பொருள்.

உ. விவசாயப் பொருள்.

(5 புள்ளிகள்)

04.



சரியான விடைக்கு புள்ளி வழங்குக.

05. I. **கிபன் பண்டம்** :-பண்டமொன்றின் விலைக்கு அதன் கேள்வி தொகைக்கும் இடையே நேர்கணித தொடர்பு காணப்படுமாயின் அது கிபன்பண்டமாகும்.

**இழிவுப் பண்டம்** :-வருமானமாற்றத்திற்கும் பண்டமொன்றின் கேள்விமாற்றத்திற்கும் இடையில் எதிர்கணித தொடர்புகாணப்படுமாயின் அது இழிவுப்பண்டமாகும்.

எல்லா இழிவுப்பண்டங்களும் கிபன் பண்டமாகும். ஆனால் கிபன் பண்டங்கள் எல்லாம் இழிவுப் பண்டமன்று.

II. ஏதாவது நான்கு நடவடிக்கைகளுக்கு

(4 புள்ளிகள்)

III. சரியாக வேறுபடுத்தினால்

(4 புள்ளிகள்)

IV. சரியாக வேறுபடுத்தினால்

(4 புள்ளிகள்)

V. விளைவு விதி வரைவிலக்கணம்

(2 புள்ளிகள்)

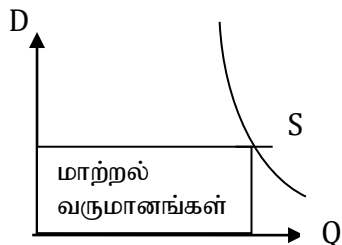
உற்பத்தி செலவை குறைக்கும் என குறிப்பிட்டால்

(2 புள்ளிகள்)

06. I. உற்பத்தி காரணியொன்றிற்கான நிரம்பல் நெகிழ்ச்சி முடிவிலியாக இருக்கும் போது

அதன் அனைத்து வருமானங்களும் மாற்றல் வருமானங்களாகும்.

(2 புள்ளிகள்)



(2 புள்ளிகள்)

II. நால் வகை சந்தை குறிப்பிட்டால் (2 புள்ளிகள்)

ஏதாவது சந்தை அமைப்பின் பண்புகளை குறிப்பிட்டால் (2 புள்ளிகள்)

III. வெளிப்படையான செலவு - :- உற்பத்திக்காக நிறுவனம் வெளியிலிருந்து கொள்வனவு

செய்யும் உள்ளீடுகள் மீதான பணரீதியான செலவுகள்

உ - ம் வெளியிலிருந்துபெற்ற மூலப் பொருள்கள் கொடுப்பணவு (2 புள்ளிகள்)

**உட்கிடையானசெலவு:-**உற்பத்தியில் பயன்படுத்தப்படும் நிறுவனத்துக்கு சொந்தமான உற்பத்தி வளங்களின் அமையச் செலவு உட்கிடையான செலவாகும்.

உ - ம் நிறுவனத்தின் கட்டித்தை உற்பத்தியில் ஈடுபடுத்தும் போது இழக்கும்

வாடகை வருமானம்.

( 2புள்ளிகள் )

IV. மொத்த வருமானத்தை விட பொருளியல் செலவு (உட்கிடையான, வெளிப்படை செலவை

உள்ளடக்கிய) குறைவாக காணப்படுதல் நேர்கணிய பொருளியல் இலபமாகும். (TR >TC)

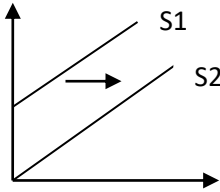
பொருளாதாரம் என்பது அசாதாரண இலாபம் உழைக்கும் போது இலாபக் கவர்ச்சி காரணமாக

☛ பல புதிய நிறுவனங்கள் தொழிலுக்கு பிரவேசிக்கும்

☛ ஏற்கனவே தொழிலுள்ள நிறுவனங்களின் உற்பத்தியும் அதிகரிக்கும். இதனால்

ஆரம்ப நிரம்பல் வளையி வலப்புறம் நகரும் நிரம்பல் வளையி S<sub>1</sub> - S<sub>2</sub>

நகர்வடைந்துள்ளது.



V. (அ) நிறுவனத்தின் இலாபம் /நட்டம்

$$P/L = \text{மொத்தவருவாய்} - \text{மொத்தசெலவு}$$

$$= (P \times Q) - (ATC \times Q)$$

$$= (50 \times 20) - (60 - 20)$$

$$= 1000 - 1200$$

$$\text{நட்டம்} = 200/- \quad \text{இலாபம்} = - 200/-$$

(ஆ) மொத்த நிலையான செலவு = AFC × Q

$$\text{சராசரி நிலையான செலவு} = ATC - AVC$$

$$= 60 - 40$$

$$= 20$$

$$\text{மொத்த நிலையான செலவு} = AFC \times Q$$

$$= 20 \times 20$$

$$= 400 /-$$

OR

$$\begin{aligned} \text{TFC} &= \text{TC} - \text{TVC} \\ &= (\text{ATC} \times \text{Q}) - (\text{AVC} \times \text{Q}) \\ b &= 1200 - 800 \\ &= 400/- \end{aligned}$$

07. I. கால மாற்றதுடன் இணைந்து நாட்டின் மொத்த மெய்யுற்பத்தியில் காட்டப்படும் சூழல் முறையான நடத்தை மாற்றம் வர்த்தக சகடூட்டம் எனப்படும். பேரினப் பொருளாதாரத்தின் குறுங்கால மற்றும் நீண்டகால நடத்தைகளின் தொடர்பினை விளங்கி கொள்வதற்காக பயன்படுத்தலாம். (3 புள்ளிகள்)
- II. பொருத்தமான 4 கட்டடங்களும் விளக்கப்பட்டிருந்தால் புள்ளி வழங்குக. (8 புள்ளிகள்)
- III. பொருத்தமான வேறுபாடு கொடுக்கப்பட்டிருப்பின் புள்ளி வழங்குக. (4 புள்ளிகள்)
- IV. 1. பேசின பொருளாதார முகாமைத்துவத்தை நடைமுறைப்படுத்த பயன்படும்.  
 2. பொருளாதார கட்டமைப்பு, கட்டமைப்பு மாற்றங்களை அறிய உதவும்.  
 3. காரணி உடமையாளர்களுக்கிடையே காரணி வருமானங்கள் பங்கிடப்படுவதை அறிய உதவும்.  
 4. நாட்டின் பொருளாதார நிலமையை அறியவும் ஏனைய நாடுகளுடன் ஒப்பிடவும் உதவும்.  
 5. பொருளாதார வளர்ச்சியை அளவிட உதவும்.  
 6. மக்களின் வாழ்க்கை தரமாற்றங்களை அளவிட உதவும். (5 புள்ளிகள்)

08. I. • தனியார் நுகர்வுசெலவு • அரசு நுகர்வு செலவு  
 • முதலீட்டு செலவு • தேறிய ஏற்றுமதி
- தனியார் நுகர்வு செலவினை தீர்மானிப்பவை.**  
 :- செலவிடத்தக்க வருமானம் :- வீட்டுத் துறையிடம் உள்ள சொத்துக்கள்.  
 :- வரி அறவிடல் :- வீட்டுத் துறையிடமிருந்து பெறப்படும் கடன்
- அரசு நுகர்வு செலவை தீர்மானிப்பவை**  
 :- பொது பண்டங்களின் நுகர்வின் அளவு  
 :- சமூக நலப்பண்டங்களுக்காக செய்யப்படும் அளவு  
 :- பொது நிர்வாகத்திற்காக செய்யப்படும் அளவு.
- முதலீட்டுச் செலவை தீர்மானிப்பவை.**  
 :- புதிய முதலீடுகளினால் உற்பத்தி செய்யப்படும் பண்டங்களுக்கான கேள்வி  
 :- வட்டிவீதம் - வர்த்தகவரிகள் என்பவற்றில் ஏற்படும் மாற்றங்கள்.  
 :- வர்த்தக எதிர்பார்க்கைகள். (6 புள்ளிகள்)

$$\text{II. } Y = \Delta C + \Delta C \quad \Delta$$

$$\text{MPC} = \Delta C / \Delta Y$$

$$\text{MPS} = \Delta S / \Delta Y$$

வருமானத்தில் ஏற்படும் மாற்றம் நுகர்வுக்கு மிகுதி சேமிப்புக்கு மட்டும் பயன்படுத்துவதால்

$$MPC + MPS = 1$$

$$C/\Delta Y + \Delta S = \frac{\Delta 1}{\Delta Y}$$

$$0.75 + 0.25 = 1$$

III. (அ) தன்னிச்சையான மொத்த செலவு

$$C = 1000$$

$$I = 500$$

$$G = 600$$

$$N_x = \frac{-300}{1800}$$

$$(ஆ) C + I + G + N_x$$

$$= 1000 + 0.75 y + 500 + 600 - 300$$

$$= 1000 + 0.75 y$$

$$= 0.75 = 1800$$

$$y = \frac{1800}{0.25}$$

$$y = 7200$$

09. I. தேசிய வருமானத்தை அதிகரிக்கவோ அல்லது குறைக்கவோ எதுவித தூண்டுதலும் இல்லாத நிலை பேரின பொருளாதார சமநிலை எனப்படும். அத்தகைய நிலையுள்ள தேசிய வருமானத்தின் பெறுமதியே சமநிலை தேசிய வருமானம் எனப்படும்.

இதனை பின்வருமாறு இருமுறைகளில் விளக்கலாம்.

(2 புள்ளிகள்)

1. வருமான செலவீட்டு அனுகு முறை

(01 புள்ளி)

2. வெளிப்பாய்ச்சல், உட்பாய்ச்சல் அனுகு முறை

(01 புள்ளி)

II. பொருளாதார மொன்றில் செலவிடக் கூடிய வருமானத்திற்கும் நுகர்வுக்கும் இடையிலான தொடர்பைக் கூறுவது நுகர்வுத் தொழிற்பாடு எனப்படும். இதனை பின்வருமாறு காட்டலாம்.

$$C = F(Y_d)$$

(2 புள்ளிகள்)

செலவிடக் கூடிய வருமானத்திற்கும் நுகர்வுக்கும் இடையில் எப்போதும் நேர்த்திசை

தொடர்பு காணப்படும் வருமானத்திற்கும் நுகர்வுக்கும் இடையிலான தொடர்பைக் காட்டும்

நேர்கோட்டு நுகர்வுக் கோட்டிற்கான சமன்பாடு பின்வருமாறு

$$C = a + by_d$$

(2 புள்ளிகள்)

III. அ.  $b = \frac{\Delta C}{\Delta Y} = 0.75$

$$\Delta Y = 100$$

$$ஆ. C = a + by$$

$$C = 75 + 0.25 y$$

$$இ. S = -75 + 0.25 y$$

$$ஈ. S = -75 + 0.25 y$$

$$0 = -75 + 0.25 y$$

$$75 + 0.25 y$$

$$Y = \underline{75}$$

$$0.25$$

$$Y = 300$$

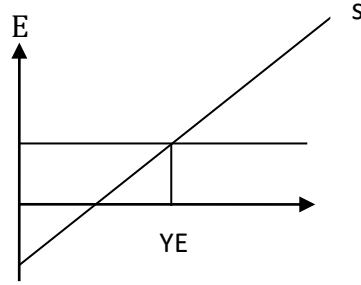
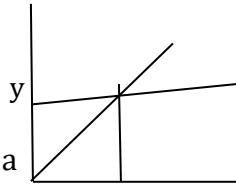
IV. நுகர்வுச் சார்பு மாற்றமடைதல்

முதலீடு மாற்றமடைதல்

$$Y = EI$$

$$E = C + I_0$$

a



10. I. அ)  $400 + 0.8 (y - 1)$

$$C = 400 + 0.8 (y - 220)$$

$$C = 400 + 0.8 y - 176$$

$$C = 224 + 0.8 y$$

$$Y = C + 1 + G$$

$$Y = 224 + 0.8 y + 400$$

$$Y = 704 + 0.8 y$$

$$0.2y = 704$$

$$Y = \underline{704}$$

$$0.2$$

$$Y = 3520$$

(04 புள்ளிகள்)

ஆ) முறை- 01

$$Y = C + 1 + G$$

$$= 224 + 0.8 y + 500$$

$$= 724 + 0.8 y$$

$$0.2 y = 724$$

$$Y = \underline{724}$$

$$0.2$$

$$y = 3620$$

முறை- 02

$$K = 1/0.2$$

$$K = 5$$

I = 20 பில்லியன் அதிகரிக்கும்

∴ முதலீடு 100 மில்லியனாம்

$$\text{ஆரம்ப சுற்றோட்டம் } Y = 3520$$

$$\text{∴ புதிய சுற்றோட்டம் } Y = 3520 + 100$$

$$Y = 3620 \text{ மில்லியன் ரூபா}$$

தேசிய வருமானம் 100 பில்லியன் ரூபாவால் அதிகரிக்கும்.

இ. பெருக்கி  $K = 5$

ஆரம்ப தேசிய வருமானம் = 3620 பில்லியன் ரூபா

தற்போது அதிகரிக்க வேண்டிய வருமானமட்டம் :- 4000 - 3620

$$:- 380$$

$$\text{∴ முதலீடானது } 380 \div 5 \quad :- 76 \text{ பில்லியன் ரூபாவால்}$$

அதிகரிக்க வேண்டும்.

$$\text{ஆரம்ப முதலீடு} \quad :- 100 \text{ B}$$

$$\text{தற்போது அதிகரிக்க வேண்டிய முதலீட்டினளவு} \quad :- 76 \text{ B}$$

$$\text{புதிய முதலீட்டு மட்டம்.} \quad :- 176 \text{ B}$$

II. ↗ பொருளாதார மொன்றில் சேமிப்பு வெளிப் பாய்ச்சலாக காணப்படும்.

↗ இதனால் மொத்த கேள்வி குறைவடையும்.

↗ பொருளாதார மொன்றில் முதலீடு உட்பாய்ச்சலாக காணப்படும்.

↗ முதலீட்டினால் மொத்த கேள்வி விரிவடையும்.

↗ சேமிப்பை விட முதலீடு கூடுதலாக ( $S < 1$ ) இருந்தால் மொத்தக் கேள்வி

↗ அதிகரிக்கும். இதனால் மெய் வெளியீட்டு மட்டம் விரிவடையும்.

↗ சேமிப்பை விட முதலீடு குறைவாக ( $S > 1$ ) இருந்தால் மொத்த கேள்வி குறையும் .

↗ இதனால் மெய் வெளியீட்டு மட்டம் சுருக்கமடையும்.

$$\text{வருமானம்} = \text{செலவு}$$

III. 1.  $Y = E$

$$Y = C + G + (X - M)$$

$$2. J = W$$

$$1 + G + X = 5 + T + M1$$



